

DIECI



PEGASUS CLASSIC

60.16 | 60.21 | 50.25 | 75.25 | 60.26 | 60.30



dieci.com

PRESTAZIONI

| | | | | | | |
|--|----------------------|----------------------|----------------------|-----------------------|-----------------------|-----------------------|
| Modello macchina | Pegasus 60.16 | Pegasus 60.21 | Pegasus 50.25 | Pegasus 75.25 | Pegasus 60.26 | Pegasus 60.30 |
| Portata massima | 6000 kg (13228 lb) | 6000 kg (13228 lb) | 5000 kg (11023 lb) | 7500 kg (16535 lb) | 6000 kg (13228 lb) | 6000 kg (13228 lb) |
| Altezza massima di sollevamento | 16,2 m (53,1 ft) | 20,5 m (67,3 ft) | 24,1 m (79,1 ft) | 24,5 m (80,4 ft) | 25,7 m (84,3 ft) | 29,6 m (97,1 ft) |
| Sfilo massimo orizzontale | 13,7 m (44,9 ft) | 18,1 m (59,4 ft) | 21,5 m (70,5 ft) | 20,7 m (67,9 ft) | 21,9 m (71,9 ft) | 26 m (85,3 ft) |
| Angolo di brandeggio forche | 133 ° | 133 ° | 133 ° | 133 ° | 133 ° | 133 ° |
| Forza di strappo | 7400 daN (16636 lbf) | 7400 daN (16636 lbf) | 7400 daN (16636 lbf) | 7400 daN (16636 lbf) | 7400 daN (16636 lbf) | 7400 daN (16636 lbf) |
| Forza di traino | 9400 daN (21132 lbf) | 9400 daN (21132 lbf) | 9400 daN (21132 lbf) | 10000 daN (22481 lbf) | 10000 daN (22481 lbf) | 10000 daN (22481 lbf) |
| Massa a vuoto | 17320 kg (38184 lb) | 17700 kg (39022 lb) | 17740 kg (39110 lb) | 21550 kg (47510 lb) | 21000 kg (46297 lb) | 22150 kg (48832 lb) |
| Pendenza massima superabile | 40 % | 40 % | 40 % | 40 % | 40 % | 40 % |
| Velocità massima (riferita a ruote con diametro massimo ammesso) | 40 km/h (24,9 mph) | 40 km/h (24,9 mph) | 40 km/h (24,9 mph) | 40 km/h (24,9 mph) | 40 km/h (24,9 mph) | 40 km/h (24,9 mph) |

BRACCIO

| | | | | | | |
|---------------------|---------------|---------------|---------------|---------------|---------------|---------------|
| Modello macchina | Pegasus 60.16 | Pegasus 60.21 | Pegasus 50.25 | Pegasus 75.25 | Pegasus 60.26 | Pegasus 60.30 |
| Discesa | 16,5 s | 13,8 s | 13,8 s | 10,1 s | 9,5 s | 10,1 s |
| Sollevamento | 24,8 s | 21,9 s | 21,9 s | 16 s | 14,5 s | 16 s |
| Uscita | 24,7 s | 31,2 s | 44,4 s | 29 s | 30 s | 29 s |
| Rientro | 11,6 s | 17,4 s | 23,1 s | 14 s | 15 s | 14 s |
| Brandeggio avanti | 5,7 s | 3,7 s | 3,7 s | 2,1 s | 2,1 s | 2,1 s |
| Brandeggio indietro | 2,5 s | 2,3 s | 2,3 s | 1,3 s | 1,3 s | 1,3 s |

MOTORE

| | | | | | | |
|--------------------------------|---|---|---|---|---|---|
| Modello macchina | Pegasus 60.16 | Pegasus 60.21 | Pegasus 50.25 | Pegasus 75.25 | Pegasus 60.26 | Pegasus 60.30 |
| Marca | Perkins | Perkins | Perkins | FPT | FPT | FPT |
| Potenza nominale | 100 Kw (134 HP) | 100 Kw (134 HP) | 100 Kw (134 HP) | 125 kW (168 HP) | 125 kW (168 HP) | 125 kW (168 HP) |
| @rpm | 2200 rpm | 2200 rpm | 2200 rpm | 2200 rpm | 2200 rpm | 2200 rpm |
| Potenza di picco | 100 Kw (134 HP) | 100 Kw (134 HP) | 100 Kw (134 HP) | 127 kW (170 HP) | 127 kW (170 HP) | 127 kW (170 HP) |
| @rpm | 2200 rpm | 2200 rpm | 2200 rpm | 1900 rpm | 1900 rpm | 1900 rpm |
| Funzionamento | 4 tempi | 4 tempi | 4 tempi | 4 tempi | 4 tempi | 4 tempi |
| Iniezione | Elettronica, Common Rail | Elettronica, Common Rail | Elettronica, Common Rail | Elettronica, Common Rail | Elettronica, Common Rail | Elettronica, Common Rail |
| Numero e disposizione cilindri | 4, Verticali in linea | 4, Verticali in linea | 4, Verticali in linea | 4, Verticali in linea | 4, Verticali in linea | 4, Verticali in linea |
| Cilindrata | 3621 cm ³ (221 in ³) | 3621 cm ³ (221 in ³) | 3621 cm ³ (221 in ³) | 4485 cm ³ (274 in ³) | 4485 cm ³ (274 in ³) | 4485 cm ³ (274 in ³) |
| Consumo | 216 g/kWh (355,32 lb/Hp h) | 216 g/kWh (355,32 lb/Hp h) | 216 g/kWh (355,32 lb/Hp h) | 280 g/kWh (460,60 lb/Hp h) | 280 g/kWh (460,60 lb/Hp h) | 280 g/kWh (460,60 lb/Hp h) |
| @rpm | 1900 rpm | 1900 rpm | 1900 rpm | 1900 rpm | 1900 rpm | 1900 rpm |
| Normativa emissioni | Stage V | Stage V | Stage V | Stage V/Tier 4f | Stage V/Tier 4f | Stage V/Tier 4f |
| Trattamento gas di scarico | DOC+DPF+SCR (con AdBlue) | DOC+DPF+SCR (con AdBlue) | DOC+DPF+SCR (con AdBlue) | DOC+SCRoF (AdBlue) | DOC+SCRoF (AdBlue) | DOC+SCRoF (AdBlue) |
| Sistema di raffreddamento | Liquido | Liquido | Liquido | Liquido | Liquido | Liquido |
| Aspirazione | Turbo compressore 16 valvole con aftercooler | Turbo compressore 16 valvole con aftercooler | Turbo compressore 16 valvole con aftercooler | Turbo compressore 16 valvole, aftercooler | Turbo compressore 16 valvole, aftercooler | Turbo compressore 16 valvole, aftercooler |
| Filtro aria | Pre-riscaldamento aria e prefiltro aria con separatore di polveri | Pre-riscaldamento aria e prefiltro autopulente aria | Pre-riscaldamento aria e prefiltro autopulente aria | Pre-riscaldamento aria e prefiltro autopulente aria | Pre-riscaldamento aria e prefiltro autopulente aria | Pre-riscaldamento aria e prefiltro autopulente aria |

TRASMISSIONE

| | | | | | | |
|-------------------|--|--|--|--|--|--|
| Modello macchina | Pegasus 60.16 | Pegasus 60.21 | Pegasus 50.25 | Pegasus 75.25 | Pegasus 60.26 | Pegasus 60.30 |
| Tipo trasmissione | Idrostatica con pompa a portata variabile | Idrostatica con pompa a portata variabile | Idrostatica con pompa a portata variabile | Idrostatica a variazione continua a gestione elettronica | Idrostatica a variazione continua a gestione elettronica | Idrostatica a variazione continua a gestione elettronica |
| Motore idraulico | Idrostatico a variazione automatica continua | Idrostatico a variazione automatica continua | Idrostatico a variazione automatica continua | Idrostatico a variazione automatica continua | Idrostatico a variazione automatica continua | Idrostatico a variazione automatica continua |
| Inversione | Elettro-Idraulica azionabile con macchina in movimento | Elettro-Idraulica azionabile con macchina in movimento | Elettro-Idraulica azionabile con macchina in movimento | Elettro-Idraulica | Elettro-Idraulica | Elettro-Idraulica |
| Inching | A pedale elettronico per avanzamento controllato | A pedale elettronico per avanzamento controllato | A pedale elettronico per avanzamento controllato | A pedale elettronico per avanzamento controllato | A pedale elettronico per avanzamento controllato | A pedale elettronico per avanzamento controllato |
| Cambio | A 2 velocità servocomandato | A 2 velocità servocomandato | A 2 velocità servocomandato | A 2 velocità servocomandato | A 2 velocità servocomandato | A 2 velocità servocomandato |
| Drive mode | - | - | - | Normal, Eco, Creeper. ECO-WORK selezionabile. | Normal, Eco, Creeper. ECO-WORK selezionabile. | Normal, Eco, Creeper. ECO-WORK selezionabile. |

PONTI DIFFERENZIALI

| | | | | | | |
|----------------------------|---|---|---|---|---|---|
| Modello macchina | Pegasus 60.16 | Pegasus 60.21 | Pegasus 50.25 | Pegasus 75.25 | Pegasus 60.26 | Pegasus 60.30 |
| Tipo assali | 2 sterzanti, con 4 riduttori epicicloidali | 2 sterzanti, con 4 riduttori epicicloidali | 2 sterzanti, con 4 riduttori epicicloidali | 2 sterzanti, con 4 riduttori epicicloidali | 2 sterzanti, con 4 riduttori epicicloidali | 2 sterzanti, con 4 riduttori epicicloidali |
| Tipi di sterzata | 4 ruote / trasversale / 2 ruote | 4 ruote / trasversale / 2 ruote | 4 ruote / trasversale / 2 ruote | 4 ruote / trasversale / 2 ruote | 4 ruote / trasversale / 2 ruote | 4 ruote / trasversale / 2 ruote |
| Assale anteriore | Con livellamento trasversale comandato da cabina | Con livellamento trasversale comandato da cabina | Con livellamento trasversale comandato da cabina | Con livellamento trasversale comandato da cabina | Con livellamento trasversale comandato da cabina | Con livellamento trasversale comandato da cabina |
| Assale posteriore | Oscillante con blocco automatico | Oscillante con blocco automatico | Oscillante con blocco automatico | Oscillante | Oscillante | Oscillante |
| Frenatura di servizio | A bagno d'olio con servofreno su assale anteriore e posteriore con impianto idraulico sdoppiato | A bagno d'olio su assale anteriore e posteriore con servofreno con impianto idraulico sdoppiato | A bagno d'olio con servofreno su assale anteriore e posteriore con impianto idraulico sdoppiato | A bagno d'olio con servofreno su assale anteriore e posteriore con impianto idraulico sdoppiato | A bagno d'olio con servofreno su assale anteriore e posteriore con impianto idraulico sdoppiato | A bagno d'olio con servofreno su assale anteriore e posteriore con impianto idraulico sdoppiato |
| Frenatura di stazionamento | Ad azionamento negativo con comando elettronico | Ad azionamento negativo con comando elettrico | Ad azionamento negativo con comando elettrico | Ad azionamento negativo con comando elettrico | Ad azionamento negativo con comando elettrico | Ad azionamento negativo con comando elettrico |

IMPIANTO IDRAULICO

| | | | | | | |
|--------------------------------|---|---|---|---|---|---|
| Modello macchina | Pegasus 60.16 | Pegasus 60.21 | Pegasus 50.25 | Pegasus 75.25 | Pegasus 60.26 | Pegasus 60.30 |
| Tipo pompa idraulica | Pompa a portata variabile con Load Sensing per idroguida e movimenti. Pompa ad ingranaggi per servizi ausiliari. | Pompa a portata variabile con Load Sensing per idroguida e movimenti. Pompa ad ingranaggi per servizi ausiliari. | Pompa a portata variabile con Load Sensing per idroguida e movimenti. Pompa ad ingranaggi per servizi ausiliari. | Pompa a portata variabile con Load Sensing per idroguida e movimenti | Pompa a portata variabile con Load Sensing per idroguida e movimenti | Pompa a portata variabile con Load Sensing per idroguida e movimenti |
| Portata pompa idraulica | 190 l/min (50,2 gal/min) | 190 l/min (50,2 gal/min) | 190 l/min (50,2 gal/min) | 290 l/min (76,6 gal/min) | 290 l/min (76,6 gal/min) | 290 l/min (76,6 gal/min) |
| Pressione massima di esercizio | 30 MPa (4351 psi) | 30 MPa (4351 psi) | 30 MPa (4351 psi) | 30 MPa (4351 psi) | 30 MPa (4351 psi) | 30 MPa (4351 psi) |
| Comando distributore | Joystick 5in1 proporzionale | Joystick 5in1 proporzionale | Joystick 5in1 proporzionale | Joystick doppio proporzionale | Joystick doppio proporzionale | Joystick doppio proporzionale |
| Tipo distributore | Idraulico a 5 sezioni servocomandato a controllo elettronico, proporzionale "Load Sensing" con "Flow Sharing", 5 movimenti contemporanei con regolazione di velocità massima indipendente di ogni movimento. Funzione olio in continuo su prese idrauliche. | Idraulico a 5 sezioni servocomandato a controllo elettronico, proporzionale "Load Sensing" con "Flow Sharing", 5 movimenti contemporanei con regolazione di velocità massima indipendente di ogni movimento. Funzione olio in continuo su prese idrauliche. | Idraulico a 5 sezioni servocomandato a controllo elettronico, proporzionale "Load Sensing" con "Flow Sharing", 5 movimenti contemporanei con regolazione di velocità massima indipendente di ogni movimento. Funzione olio in continuo su prese idrauliche. | Idraulico a 5 sezioni servocomandato a controllo elettronico, proporzionale "Load Sensing" con "Flow Sharing", 5 movimenti contemporanei con regolazione di velocità massima indipendente di ogni movimento | Idraulico a 5 sezioni servocomandato a controllo elettronico, proporzionale "Load Sensing" con "Flow Sharing", 5 movimenti contemporanei con regolazione di velocità massima indipendente di ogni movimento | Idraulico a 5 sezioni servocomandato a controllo elettronico, proporzionale "Load Sensing" con "Flow Sharing", 5 movimenti contemporanei con regolazione di velocità massima indipendente di ogni movimento |
| Piedi stabilizzatori | 4 piedi stabilizzatori indipendenti ad abbassamento idraulic | 4 piedi stabilizzatori indipendenti ad abbassamento idraulic | 4 piedi stabilizzatori indipendenti ad abbassamento idraulic | 4 a comando proporzionale e indipendente da cabina | 4 a comando proporzionale e indipendente da cabina | 4 a comando proporzionale e indipendente da cabina |

RIFORMIMENTI

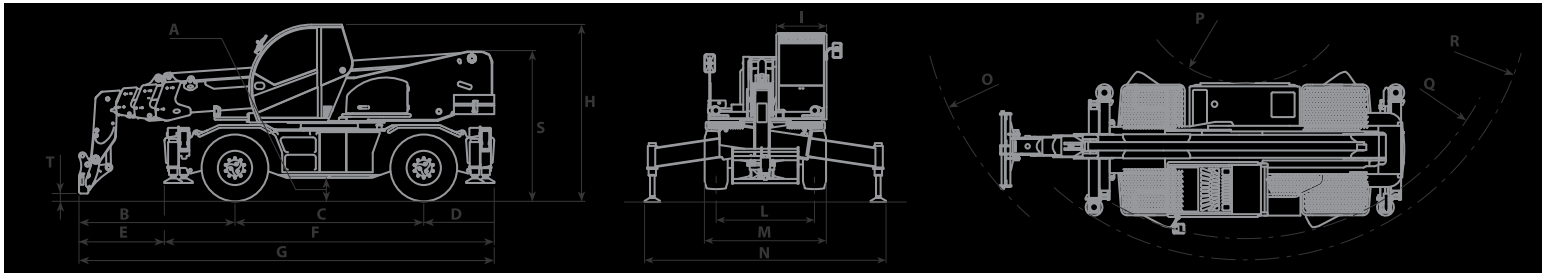
| | | | | | | |
|-----------------------------|-------------------|-------------------|-------------------|-------------------|-------------------|-------------------|
| Modello macchina | Pegasus 60.16 | Pegasus 60.21 | Pegasus 50.25 | Pegasus 75.25 | Pegasus 60.26 | Pegasus 60.30 |
| Impianto idraulico (totale) | 270 l (71,33 gal) | 270 l (71,33 gal) | 270 l (71,33 gal) | 320 l (84,54 gal) | 320 l (84,54 gal) | 320 l (84,54 gal) |
| Serbatoio gasolio | 180 l (47,55 gal) | 180 l (47,55 gal) | 180 l (47,55 gal) | 220 l (58,12 gal) | 220 l (58,12 gal) | 220 l (58,12 gal) |
| Serbatoio AdBlue | 19 l (5,02 gal) | 19 l (5,02 gal) | 19 l (5,02 gal) | 35 l (9,25 gal) | 35 l (9,25 gal) | 35 l (9,25 gal) |

PNEUMATICI

| | | | | | | |
|---------------------|---------------|---------------|---------------|---------------|---------------|---------------|
| Modello macchina | Pegasus 60.16 | Pegasus 60.21 | Pegasus 50.25 | Pegasus 75.25 | Pegasus 60.26 | Pegasus 60.30 |
| Pneumatici standard | 18R22,5" | 18R22,5" | 18R22,5" | 18R22,5" | 18R22,5" | 18R22,5" |

DIMENSIONI

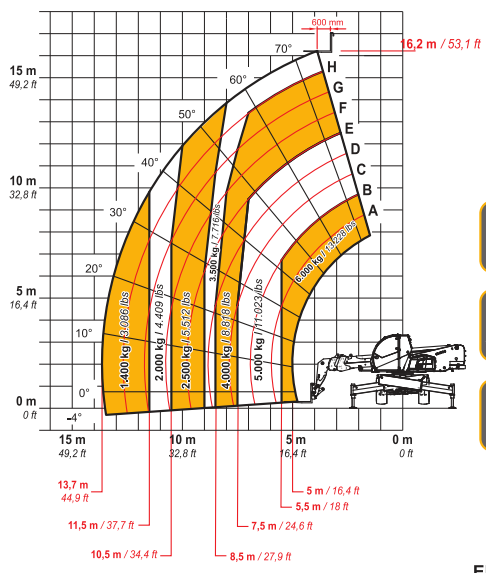
| Modello macchina | Pegasus 60.16 | Pegasus 60.21 | Pegasus 50.25 | Pegasus 75.25 | Pegasus 60.26 | Pegasus 60.30 |
|------------------|--------------------|--------------------|--------------------|--------------------|--------------------|--------------------|
| A | 360 mm (14,2 in) | 360 mm (14,2 in) | 360 mm (14,2 in) | 420 mm (16,5 in) | 420 mm (16,5 in) | 420 mm (16,5 in) |
| B | 2657 mm (104,6 in) | 2835 mm (111,6 in) | 3410 mm (134,3 in) | 2930 mm (115,4 in) | 3239 mm (127,5 in) | 3230 mm (127,2 in) |
| C | 2950 mm (116,1 in) | 2950 mm (116,1 in) | 2950 mm (116,1 in) | 3300 mm (129,9 in) | 3240 mm (127,6 in) | 3300 mm (129,9 in) |
| D | 1364 mm (53,7 in) | 1365 mm (53,7 in) | 1640 mm (64,6 in) | 1870 mm (73,6 in) | 1870 mm (73,6 in) | 1870 mm (73,6 in) |
| E | 1486 mm (58,5 in) | 1665 mm (65,6 in) | 2240 mm (88,2 in) | 1655 mm (65,2 in) | 1370 mm (53,9 in) | 1955 mm (77,0 in) |
| F | 5290 mm (208,3 in) | 5290 mm (208,3 in) | 5290 mm (208,3 in) | 6040 mm (237,8 in) | 6040 mm (237,8 in) | 6040 mm (237,8 in) |
| G | 6970 mm (274,4 in) | 7150 mm (281,5 in) | 8000 mm (315,0 in) | 8100 mm (318,9 in) | 8409 mm (331,1 in) | 8400 mm (330,7 in) |
| H | 3030 mm (119,3 in) | 3030 mm (119,3 in) | 3030 mm (119,3 in) | 3095 mm (121,9 in) | 3095 mm (121,9 in) | 3095 mm (121,9 in) |
| I | 980 mm (38,6 in) | 980 mm (38,6 in) | 980 mm (38,6 in) | 980 mm (38,6 in) | 980 mm (38,6 in) | 980 mm (38,6 in) |
| L | 1920 mm (75,6 in) | 1920 mm (75,6 in) | 1920 mm (75,6 in) | 2000 mm (78,7 in) | 2000 mm (78,7 in) | 2000 mm (78,7 in) |
| M | 2380 mm (93,7 in) | 2380 mm (93,7 in) | 2380 mm (93,7 in) | 2500 mm (98,4 in) | 2500 mm (98,4 in) | 2500 mm (98,4 in) |
| N | 5070 mm (199,6 in) | 5070 mm (199,6 in) | 5070 mm (199,6 in) | 5625 mm (221,5 in) | 5625 mm (221,5 in) | 5625 mm (221,5 in) |
| O | 5489 mm (216,1 in) | 5630 mm (221,7 in) | 6000 mm (236,2 in) | 5830 mm (229,5 in) | 5360 mm (211,0 in) | 5960 mm (234,6 in) |
| P | 1700 mm (66,9 in) | 1700 mm (66,9 in) | 1700 mm (66,9 in) | 1535 mm (60,4 in) | 1535 mm (60,4 in) | 1535 mm (60,4 in) |
| Q | 4430 mm (174,4 in) | 4430 mm (174,4 in) | 4430 mm (174,4 in) | 4400 mm (173,2 in) | 4400 mm (173,2 in) | 4400 mm (173,2 in) |
| R | 4790 mm (188,6 in) | 4790 mm (188,6 in) | 4790 mm (188,6 in) | 4915 mm (193,5 in) | 4915 mm (193,5 in) | 4915 mm (193,5 in) |
| S | 2581 mm (101,6 in) | 2556 mm (100,6 in) | 2651 mm (104,4 in) | 2752 mm (108,3 in) | 2752 mm (108,3 in) | 2752 mm (108,3 in) |
| T | 124 mm (4,9 in) | 119 mm (4,7 in) | 85 mm (3,3 in) | 90 mm (3,5 in) | 131 mm (5,2 in) | 90 mm (3,5 in) |



MAX
6000 kg / 13.228 lb



DOC10001241



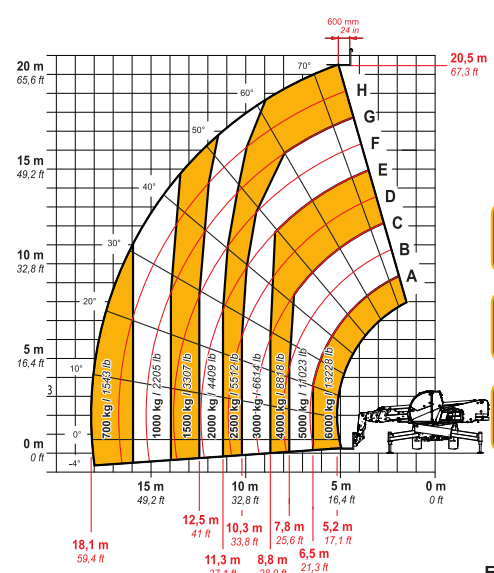
60.16

EN1459-2

MAX
6000 kg / 13228 lb



DOC10001119



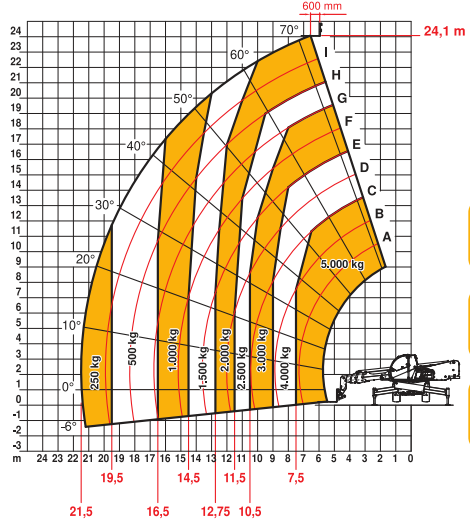
60.21

EN1459-2

MAX
5000 kg



DOC10001304



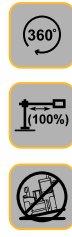
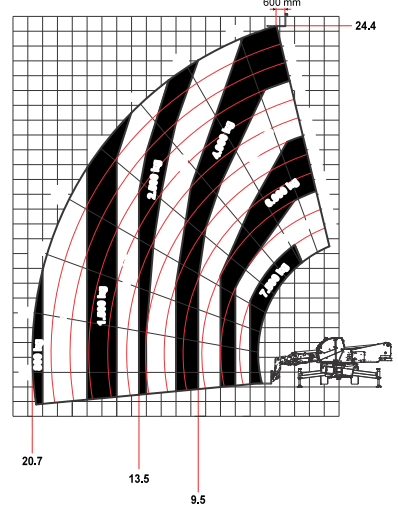
50.25

EN1459-2

MAX
6000 kg



DOC10001768

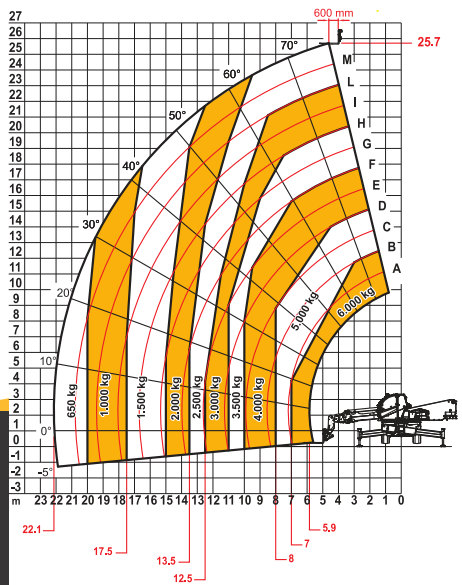


75.25

MAX
6000 kg



DOC10001748



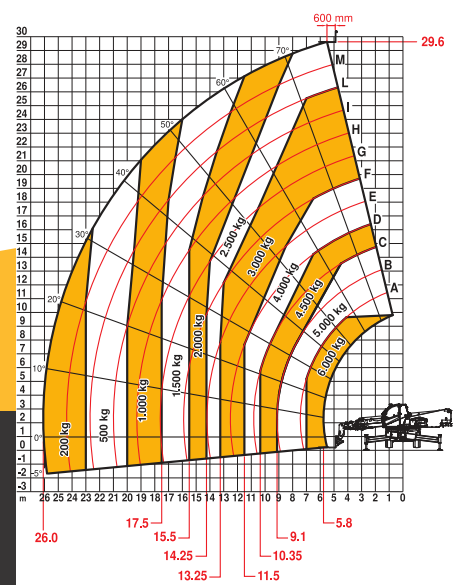
60.26

EN1459-2

MAX
6000 kg



DOC10001760



60.30

EN1459-2